

# Technische lijst True

producent: Van Baasbank & Baggerman, Keizersgracht 258, 1016 EV Amsterdam

technicus JP Kinsei  
technicus NL Dennis Wevers



<b>lengte</b>	70 minuten zonder pauze	<b>aantal technici</b>	6
<b>aank. techn.</b>	dagelijks 10:00	<b>aantal artiesten</b>	2
<b>aank. art.</b>	dagelijks 11:00	<b>aantal overig</b>	2
<b>afbreektijd</b>	2 uur	<b>personeel theater</b>	6 voor bouwen en breken, 3 tijdens de voorstelling; details: zie schema dat als bijlage bij de mail is verstuurd
<b>parkeren</b>	1 citytrailer, 1 busje, 2 auto's		

<b>orkestbak</b>	niet nodig	<b>decor</b>	cirkeltruss, effectentafel, en projectiescherm van het gezelschap; zware kisten tot 450 kg!
<b>speelvlak</b>	14 breed 11 diep		2 grote rolsteigers ingehuurd voor de tournee; een ingehuurde layher specialist begeleidt bouwen en breken hiervan;
<b>afstoppi ng</b>	poten, friezen en fond van het theater	<b>changements</b>	geen
<b>bal le tvloer</b>	wit van het gezelschap		

## Licht, geluid en video bediend vanuit de zaal door het gezelschap

<b>lichttafel</b>	van het gezelschap	<b>geluidstafel</b>	van het theater, minimaal 7 outputs
<b>dimmers</b>	van het theater	<b>speakers</b>	PA en 2 monitoren van het theater
<b>filters</b>	van het gezelschap	<b>cd speler</b>	niet nodig
<b>licht</b>	ledlicht van gezelschap; kaplicht van het theater, bij voorkeur: 11 x ETC S4 575 19 graden 4 ETC S4 575 26 graden 24 ETC S4 par verder wat licht uit de bruggen	<b>md speler</b>	niet nodig
		<b>microfoons</b>	1 zender ingehuurd
		<b>div. geluid</b>	van het theater: alle bekabeling intercom tussen regie en toneel
		<b>video</b>	veel projectie, combinatie van apparatuur van het gezelschap en inhuur voor de tournee

<b>drinkwater</b>	6 l. per dag van het theater	<b>vuur/rook</b>	1 sigaret
<b>kleedster</b>	van het gezelschap	<b>vl eug./pi ano</b>	n. v. t.
<b>wasmachi ne</b>	van het theater		
<b>handdoeken</b>	van het impresariaat	<b>stud io</b>	voor beide bouwdagen, tijden n. t. b.

**bijzonder** ze willen het absoluut donker, dus ook zo veel mogelijk nooduitjes en tredeverlichting afdekken; technisch een boeiende maar ingewikkelde voorstelling; alles dient zeer secuur gesteld en getest te worden; ook moeten de dansers en de technici grondig door alle cues heen om de timing perfect te krijgen; dit is absoluut een leuke voorstelling voor technici om te gaan kijken!

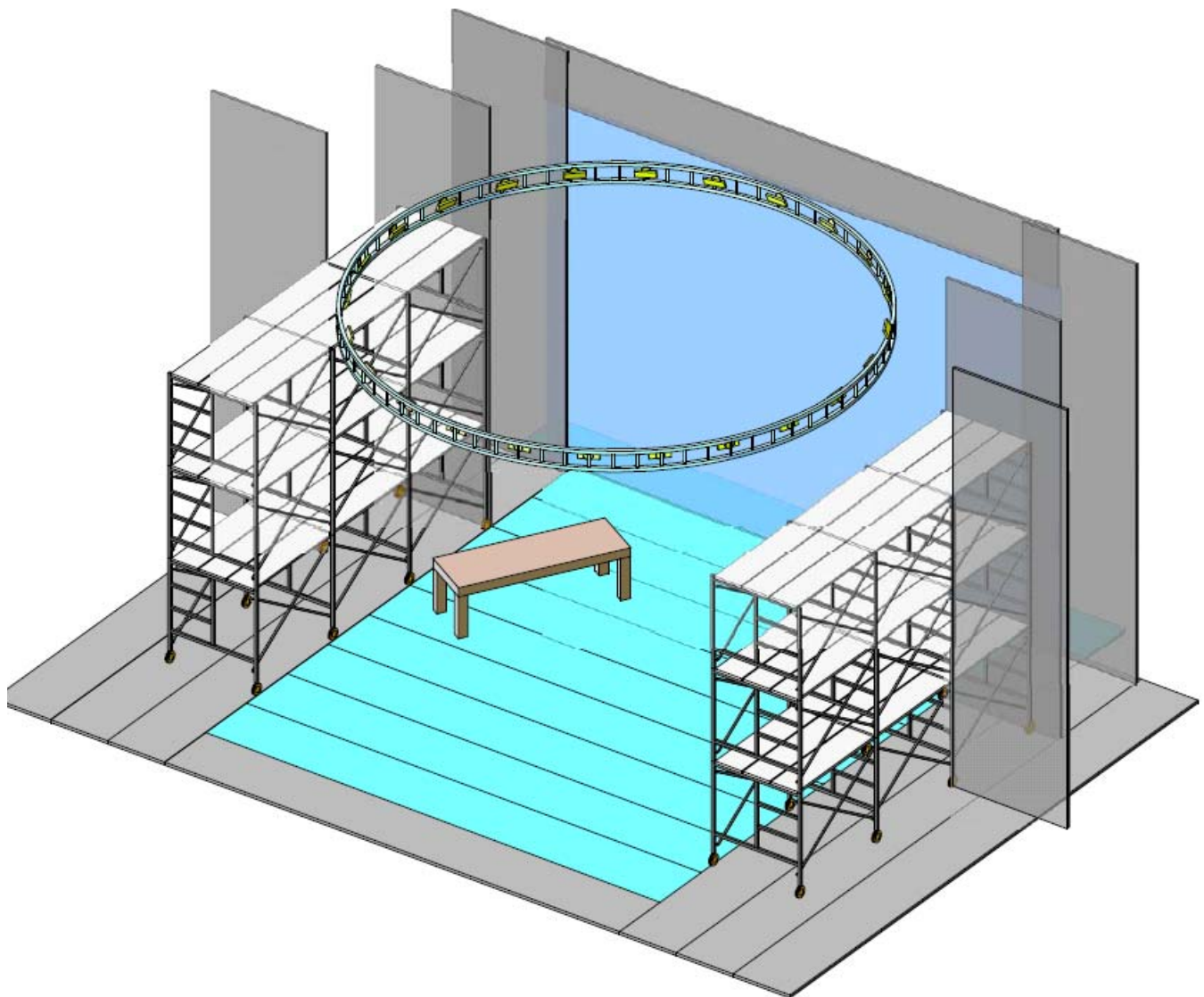
vrijdag 31 juli 2009

voor aanvullende informatie s.v.p. contact opnemen met:  
marijcke voorsluijs, gsm 06-50267679, e-mail  
marijcke@baasbank-baggerman.nl

# Technische Lijst True

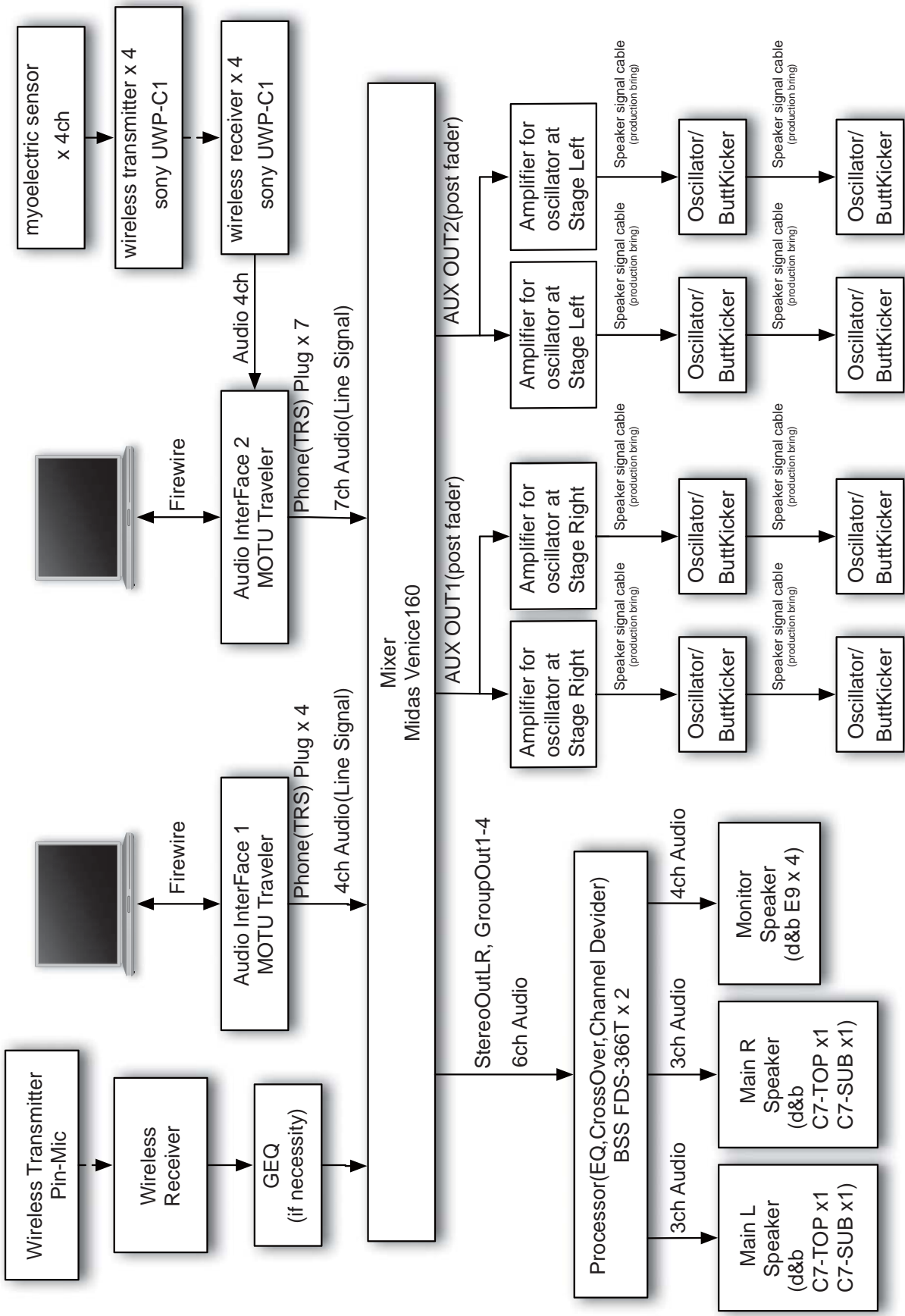
producent: Van Baasbank & Baggerman, Keizersgracht 258, 1016 EV Amsterdam

overzichtstekening toneelbeeld:



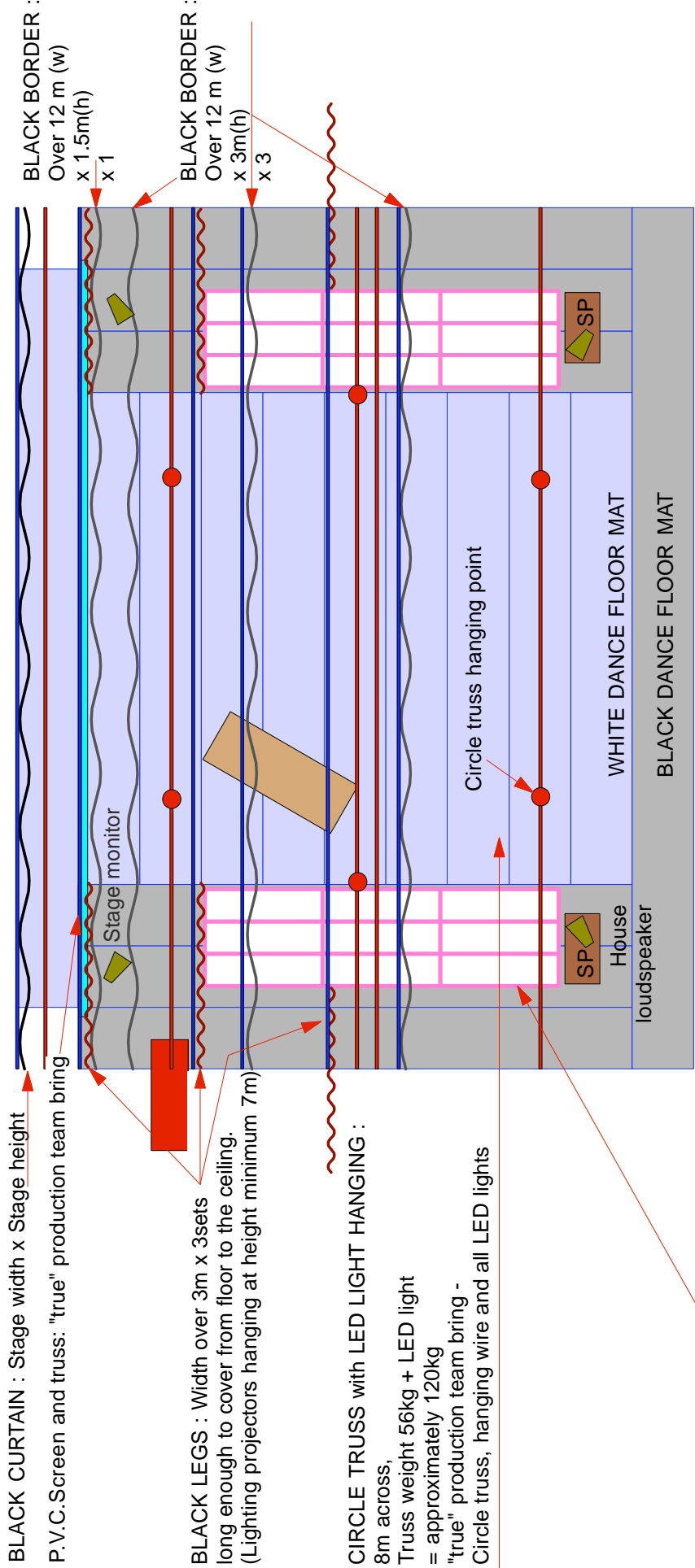
vrijdag 31 juli 2009

voor aanvullende informatie s.v.p. contact opnemen met:  
marijcke voorsluijs, gsm 06-50267679, e-mail  
marijcke@baasbank-baggerman.nl



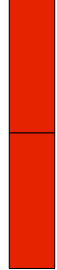
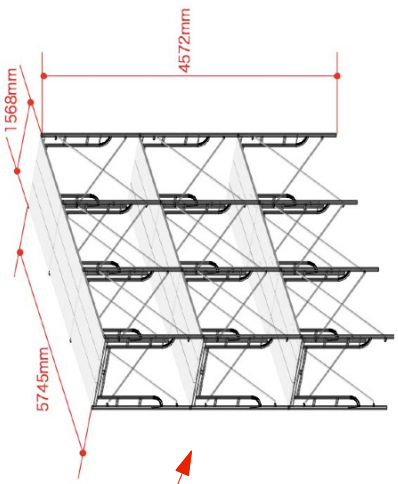
2 Oscillators connect to 1 Amplifier by parallel connection. Input use HighLevelInput(TRSPHone,+4dbu)

SOUND CONNECTION CHART



**SCAFFOLD** : Whatever kind of scaffold is fine as far as it is of the same or similar size, and has a structure of three units in three levels, as shown in the figure. In case you only have a scaffold of significantly different size and shape, please inform us so that we can check.

Fluorescent light type LED x 6p set up at each scaffolding on both side stage.



**TABLE** : 70cm x180cm x70cm(h) : x 3  
 2 of them are for sound and lighting operation.  
 These tables should be installed in the center of the end row of the audience seats.  
 Another table for the Table system control should be installed at the right side of the stage behind the second legs.

true title

Tech Rider  
Plan  
version.2

format

Lighting  
Hanging  
position  
& Colors

layer

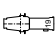




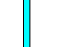

= mm unit

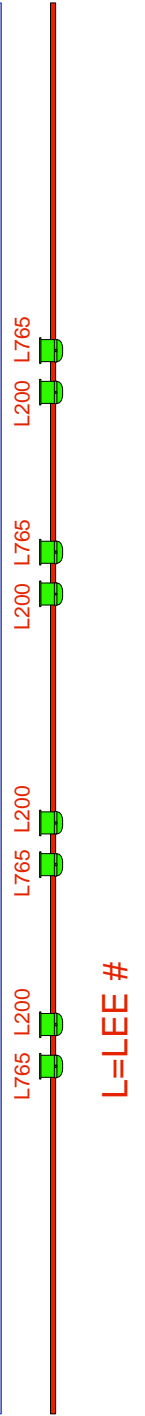
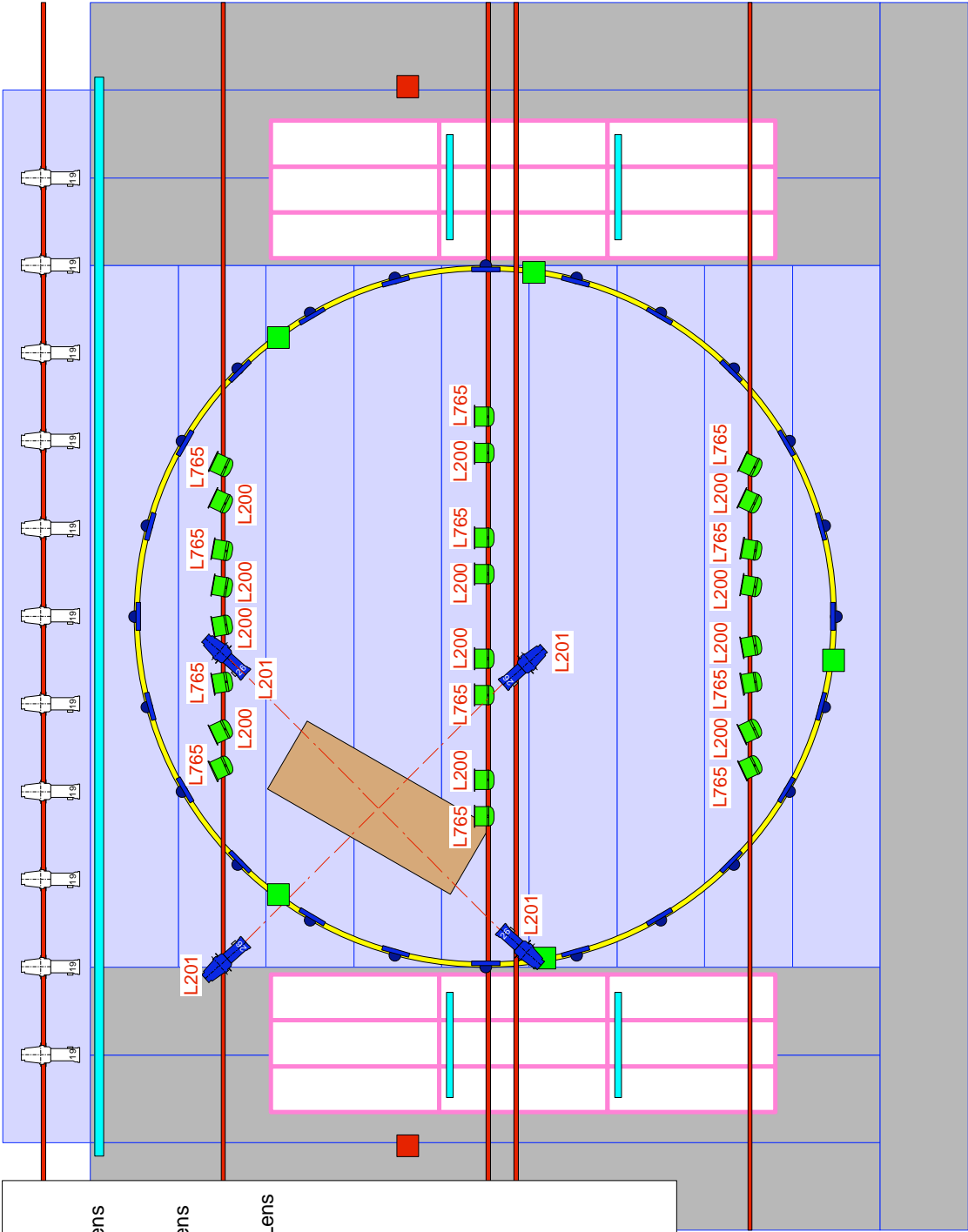
=1:100 scale

Jan. 2009 date

kinsei signature

### Lighting projector key

-  ETC Source four 575w with 19' Lens x 11
-  ETC Source four 575w with 26' Lens x 4
-  ETC Source four PAR with WSL Lens x 32
-  LED ColorBlast
-  bMOPS-300J for 5 of CB (Power/data transformer) input : 230VAC-3.5A 50/60Hz
-  LED iCOLOR ACCENT
-  PWR-PDS 500e for 6 of iCA (Power Adapter) input : 100-240V-7.2A 50/60Hz



L=LEE #